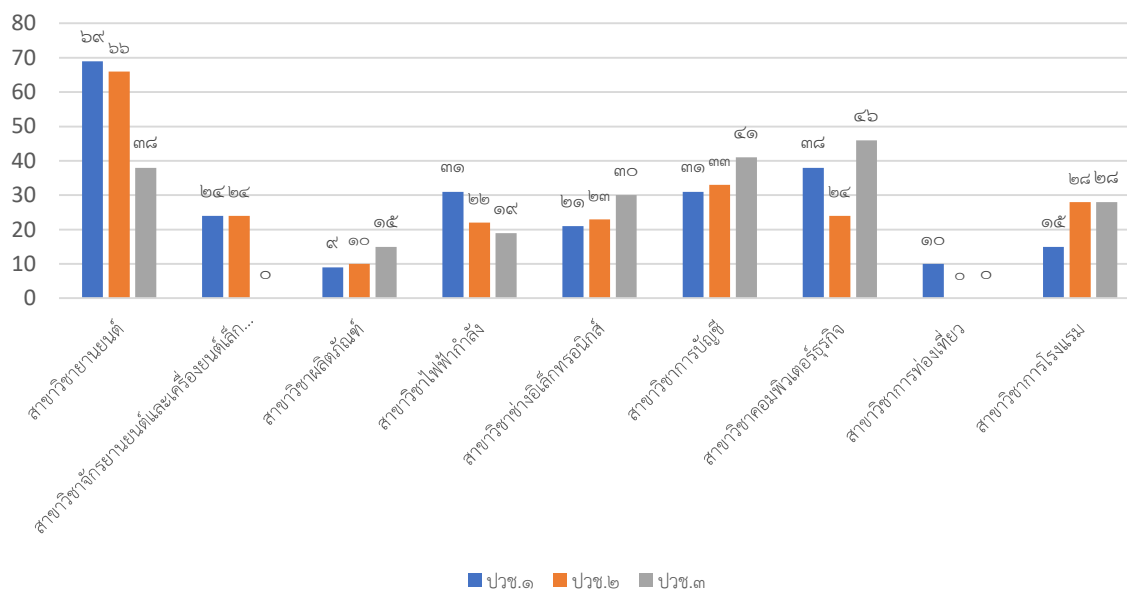


ข้อมูลนักเรียน นักศึกษา

จำนวนนักเรียน ระดับชั้น ปวช.

| สาขาวิชา/สาขางาน | ปวช. ๑ | ปวช. ๒ | ปวช. ๓ | รวม |
|--|------------|------------|------------|------------|
| สาขางานยานยนต์ | ๖๙ | ๖๖ | ๓๘ | ๑๗๓ |
| สาขางานจักรยานยนต์และเครื่องยนต์เล็กนอกประมงค์ | ๒๔ | ๒๔ | - | ๔๘ |
| สาขางานผลิตภัณฑ์ | ๙ | ๑๐ | ๑๕ | ๓๔ |
| สาขาวิชาช่างไฟฟ้ากำลัง | ๓๑ | ๒๒ | ๑๙ | ๗๒ |
| สาขาวิชาช่างอิเล็กทรอนิกส์ | ๒๑ | ๒๓ | ๓๐ | ๗๔ |
| สาขาวิชาการบัญชี | ๓๑ | ๓๓ | ๔๑ | ๑๐๕ |
| สาขาวิชาคอมพิวเตอร์ธุรกิจ | ๓๘ | ๒๔ | ๔๖ | ๑๐๘ |
| สาขาวิชาการท่องเที่ยว | ๑๐ | - | - | ๑๐ |
| สาขาวิชาการโรงแรม | ๑๕ | ๒๘ | ๒๘ | ๗๑ |
| รวม | ๒๔๘ | ๒๓๐ | ๒๑๗ | ๖๙๕ |

แผนภูมิแสดงจำนวนนักเรียน ระดับชั้น ปวช.
ปีการศึกษา ๒๕๖๕ จำแนกตามสาขาวิชา

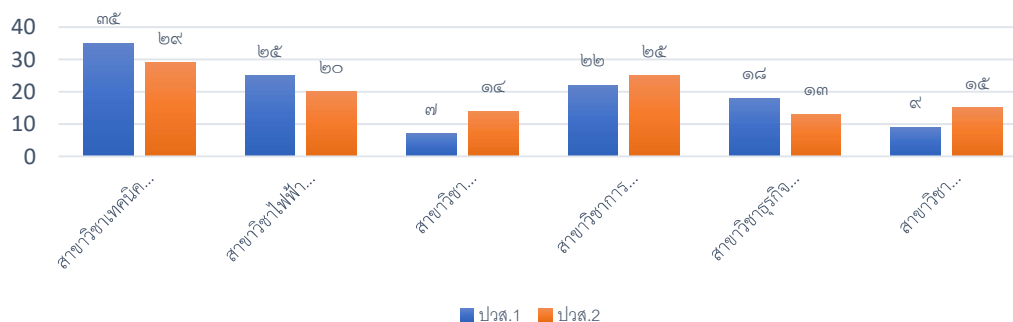


ข้อมูลนักเรียน นักศึกษา

จำนวนนักศึกษา ระดับชั้น ปวส.

| สาขางาน | ปวส.๑ | ปวส.๒ | รวม |
|--|------------|------------|------------|
| สาขาวิชาเทคนิคยานยนต์ (ระบบทวิภาคี) | ๓๕ | ๒๙ | ๖๔ |
| สาขาวิชาไฟฟ้ากำลัง (ระบบทวิภาคี) | ๒๕ | ๒๐ | ๔๕ |
| สาขาวิชาอิเล็กทรอนิกส์อุตสาหกรรม (ระบบทวิภาคี) | ๗ | ๑๔ | ๒๑ |
| สาขาวิชาการบัญชี (ระบบทวิภาคี) | ๒๒ | ๒๕ | ๔๗ |
| สาขาวิชาธุรกิจดิจิทัล (ระบบปกติ) | ๑๘ | ๑๓ | ๓๑ |
| สาขาวิชาท่องเที่ยว (ระบบทวิภาคี) | ๙ | ๑๕ | ๒๔ |
| รวม | ๑๑๖ | ๑๑๖ | ๒๓๒ |

แผนภูมิแสดงจำนวนนักศึกษา ระดับชั้น ปวส.
ปีการศึกษา ๒๕๖๕ จำแนกตามสาขาวิชา

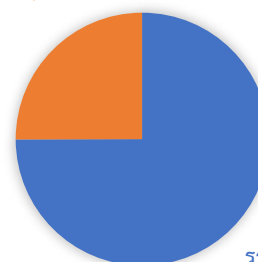


รวมนักเรียน นักศึกษา ระดับ ปวช. ปวส.

| | |
|------------|------------|
| รวม ปวช. | ๖๙๕ |
| รวม ปวส. | ๒๓๒ |
| รวม | ๙๒๗ |

แผนภูมิแสดงจำนวนนักเรียน นักศึกษา
ระดับ ปวช. ปวส. รวม ๙๒๗ คน

รวม ปวส., ๒๓๒,
๒๕%



รวม ปวช., ๖๙๕,
๗๕%